

# Комплекс зданий в центральной части столицы



Город Киев, улица Софиевская, 9/  
переулок Т. Шевченко, 10

---

**ВОЗМОЖНО КРЕДИТОВАНИЕ**



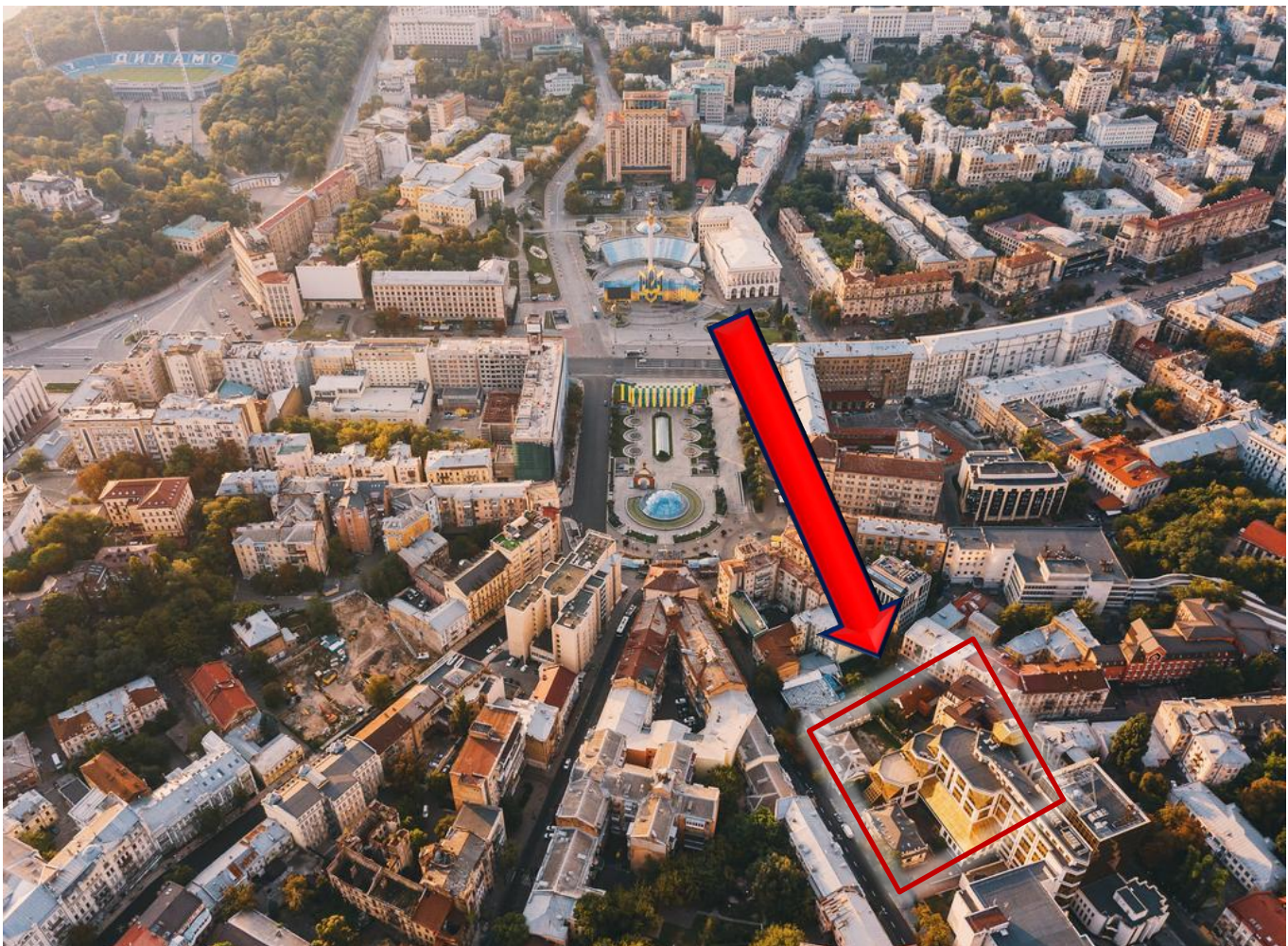
# Месторасположение

## Адрес:

Город Киев, улица Софиевская, 9/ переулок Т. Шевченко, 10

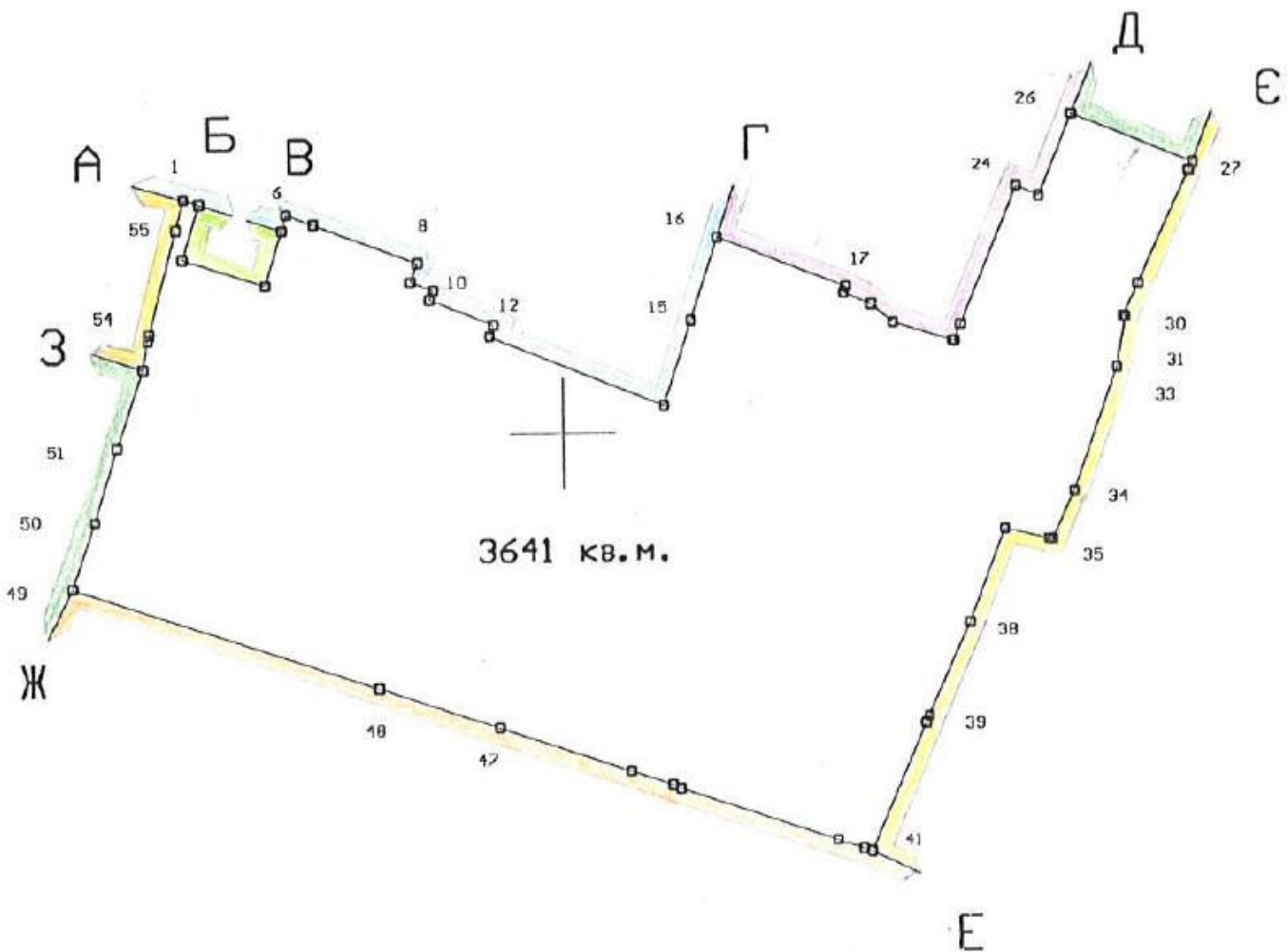
## Преимущества:

- ✓ уникальное здание в историческом центре столицы
- ✓ удобная транспортная и пешеходная доступность
- ✓ комплекс укомплектован современными инженерными системами жизнеобеспечения, в т. ч. системой бесперебойного электроснабжения
- ✓ внутренний световой двор (атриум) обеспечивает дополнительное естественное освещение
- ✓ две независимые входные группы
- ✓ конференц зал, система хранилищ, ресторанный комплекс
- ✓ подземный паркинг, панорамный обзор центральной части города, наличие входных групп и возможность заезда авто как с ул. Софиевской так и с пер. Шевченко



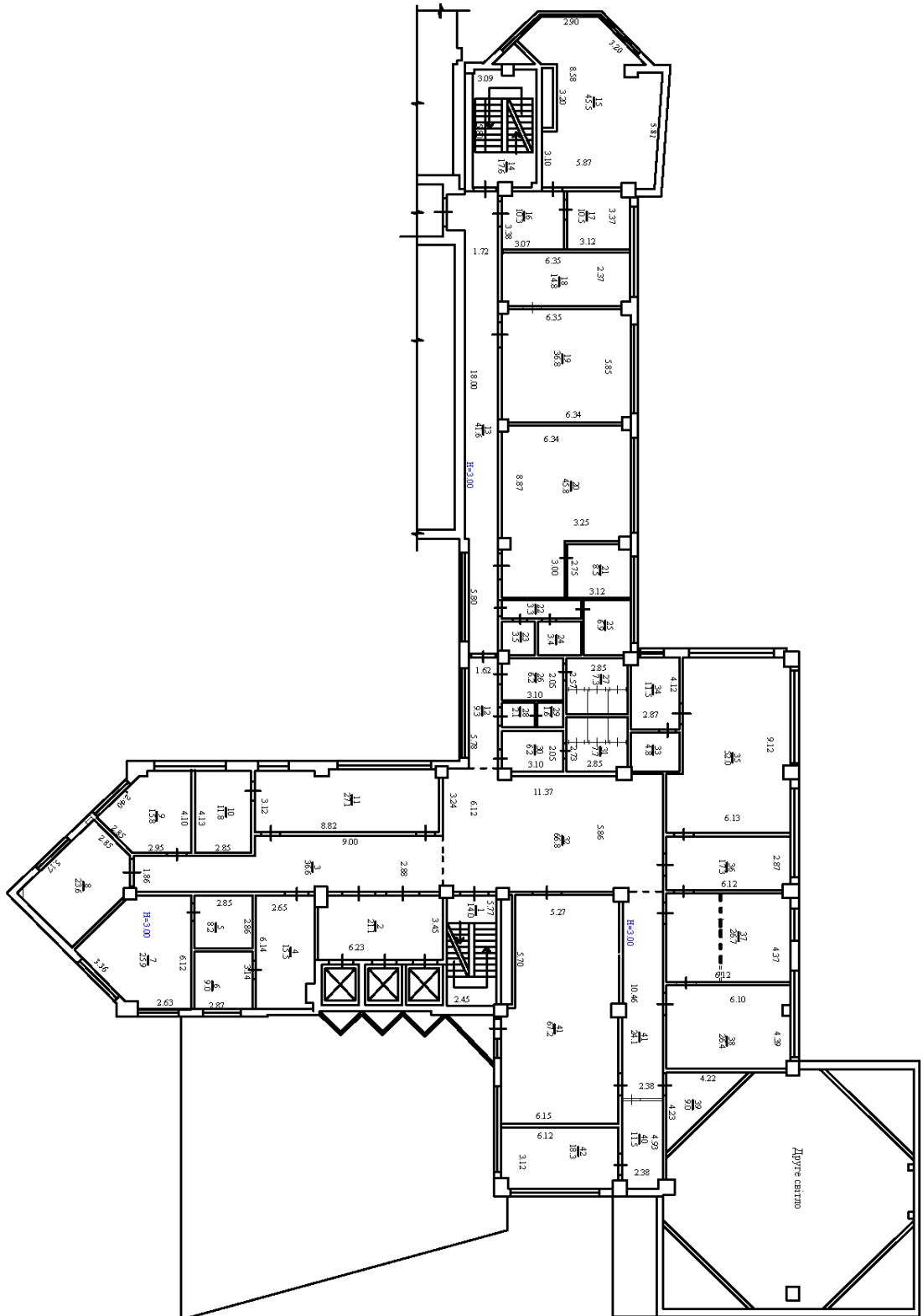
# Земельный участок

- ✓ **Земельный участок с правом постоянного пользования (в том числе на условиях аренды) до 17.03.2044 года**
- ✓ **Целевое назначение:** для эксплуатации и обслуживания действующего здания банка и строительство центрального офиса
- ✓ **Кадастровый номер:** 8 000 000 000:76:083:0001



# Типовой план этажа

6 этаж



# Описание объекта

## ОБЩАЯ ИНФОРМАЦИЯ

Объект	Офисное здание, часть офисного комплекса совместно с объектом по адресу: г. Киев, пер. Т.Шевченко,12
Общая площадь здания	10 809,4 м <sup>2</sup>
Количество этажей	9-ти этажное здание с подвалом
Земля	0,3641 га
Лифт	Пассажирский – 3 шт. Грузовой – 1 шт. с ручным управлением
Парковка	Подземный паркинг на 10 м/м для комплекса зданий, с возможностью заезда и выезда с улиц ул. Софиевская и пер. Т. Шевченко
Ближайшая станция метро	«Майдан Независимости» (1 минута ходьбы) «Золотые Ворота» (5 минут ходьбы)
Ввод в эксплуатацию	Год постройки – 1998 г.
Аренда	Сдано в краткосрочную аренду на 6 месяцев Арендатор – Проминвестбанк

## ТЕХНИЧЕСКАЯ ИНФОРМАЦИЯ

Состояние помещений	Здание в отличном состоянии, пригодное к эксплуатации
Помещения общего пользования	Холл, коридоры, лестничные пролеты
Организация помещений	Одна входная группа, кабинетная система
Климат контроль	Система кондиционирования и вентиляции: централизованная общедомовая (чиллер-фанкойл).
Коммуникации	<ul style="list-style-type: none"><li>✓ Здание имеет 2 независимых ввода от ТП 4649, эл. мощность 400 кВт;</li><li>✓ Отопление подключено к городской тепломагистрали, имеет собственный тепловыделитель и точку коммерческого учета;</li><li>✓ Использование холодной воды осуществляется от городского водопровода;</li><li>✓ Имеет собственную канализацию, с общедомовым коммерческим учетом.</li></ul>



# ФОТО





# ФОТО

